

加入HA Go會員

下載 HA Go



完成登記及認證



親身到指定地點啟動帳戶



在醫院啟動 或 在家中啟動

以「智方便」啟動#



適用於已登記「智方便」的用戶

在家中登記

登記三部曲

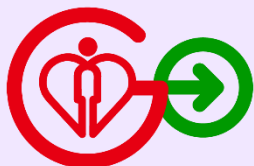
1 下載 HA Go (在家完成)

2 帳戶登記 (在家完成)

- 輸入個人及帳戶資料
- 輸入驗證碼

3 啟動帳戶 (在家完成/前往醫院)

任選其一



登記三部曲

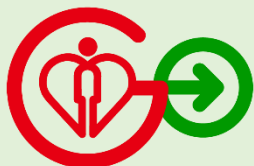
1 下載 HA Go (在家完成)

2 帳戶登記 (在家完成)

- 輸入個人及帳戶資料
- 輸入驗證碼

3 啟動帳戶 (在家完成/前往醫院)

任選其一



8:59

帳戶註冊

歡迎 18 歲或以上持有香港身份證人士登記 HA Go

個人資料

香港身份證號碼 #

英文姓氏 #

英文名字 #

請依照病人的身份證明文件填寫 (如只有姓氏或英文姓氏內填寫, 並將英文名字留空)

香港流動電話號碼

我們將會把驗證碼發送至此號碼

電郵地址

在流動電話中尋找電郵地址 (步驟按此)

輸入個人資料

- ◆ 香港身份證號碼
- ◆ 英文姓名
- ◆ 香港流動電話號碼
- ◆ 電郵地址

登記三部曲

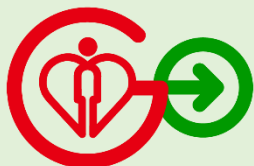
1 下載 HA Go (在家完成)

2 帳戶登記 (在家完成)

- 輸入個人及帳戶資料
- 輸入驗證碼

3 / 3 啟動帳戶 (在家完成/前往醫院)

任選其一



9:00 帳戶註冊

輸入HA Go帳戶資料

個人資料

用戶名稱 [查詢用戶名稱是否可用](#)
healthyhago@ha.org.hk
• 註冊後不能更改用戶名稱
• 長度為 8 至 30 位字元
• 可包含數字、大小寫字母及/或特殊符號 @ _ - ' .
 以電郵作為我的用戶名稱

密碼 [顯示](#)
• 長度為 9 至 20 位字元
• 少於 2 個連續數字，可包含數字、大小寫字母及/或符號
以上提示僅供參考，若密碼強度不足，則無法繼續下一步
密碼強度: 請輸入密碼

重新輸入密碼 [顯示](#)

我已閱讀並同意 [條款及細則](#)

下一步

- ◆ 用戶名稱
- ◆ 密碼

登記三部曲

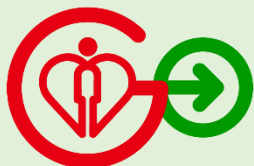
1 下載 HA Go (在家完成)

2 帳戶登記 (在家完成)

- 輸入個人及帳戶資料
- 輸入驗證碼

3 啟動帳戶 (在家完成/前往醫院)

任選其一



9:00 帳戶註冊

個人資料

用戶名稱 [查詢用戶名稱是否可用](#)

healthyhago@ha.org.hk

- 註冊後不能更改用戶名稱
- 長度為 8 至 30 位字元
- 可包含數字、大小寫字母及/或特殊符號 @ _ - ' .

以電郵作為我的用戶名稱

密碼

●●●●●●●●●● [顯示](#)

- 長度為 9 至 20 位字元
- 少於 2 個連續數字，可包含數字、大小寫字母及/或符號

以上提示僅供參考，若密碼強度不足，則無法繼續下一步

密碼強度: 中等

重新輸入密碼

●●●●●●●●●● [顯示](#)

我已閱讀並同意 [條款及細則](#)

下一步

密碼嘅保密程度
夠唔夠強?
睇顏色提示就
一清二楚

登記三部曲

1 下載 HA Go (在家完成)

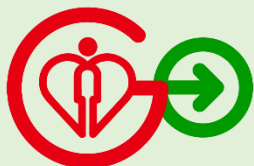
2 帳戶登記 (在家完成)

- 輸入個人及帳戶資料
- 輸入驗證碼

若您早前曾於指定醫院 / 診所的HA Go 櫃檯提供流動電話號碼登記「HA Go」的病人，完成此步驟後便可直接成為HA Go正式會員

3 啟動帳戶 (在家完成/前往醫院)

任選其一



登記三部曲

1 下載 HA Go (在家完成)

2 帳戶登記 (在家完成)

- 輸入個人及帳戶資料
- 輸入驗證碼

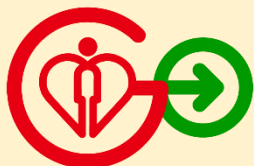
若您早前曾於指定醫院 / 診所的HA Go櫃檯提供流動電話號碼登記「HA Go」的病人，完成步驟2後便可直接成為HA Go正式會員

3#
+
3
任選其一

3 啟動帳戶 (選擇在家完成)

#適用於已登記「智方便」的用戶

備註：「智方便」是香港特別行政區政府提供的一站式個人化數碼服務平台



以「智方便」
啟動帳戶



智方便
iAM Smart

登記三部曲

1 下載 HA Go (在家完成)

2 帳戶登記 (在家完成)

- 輸入個人及帳戶資料
- 輸入驗證碼

若您早前曾於指定醫院 / 診所的HA Go櫃檯提供流動電話號碼登記「HA Go」的病人，完成步驟2後便可直接成為HA Go正式會員

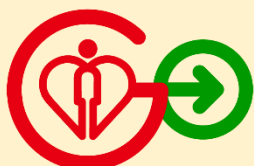
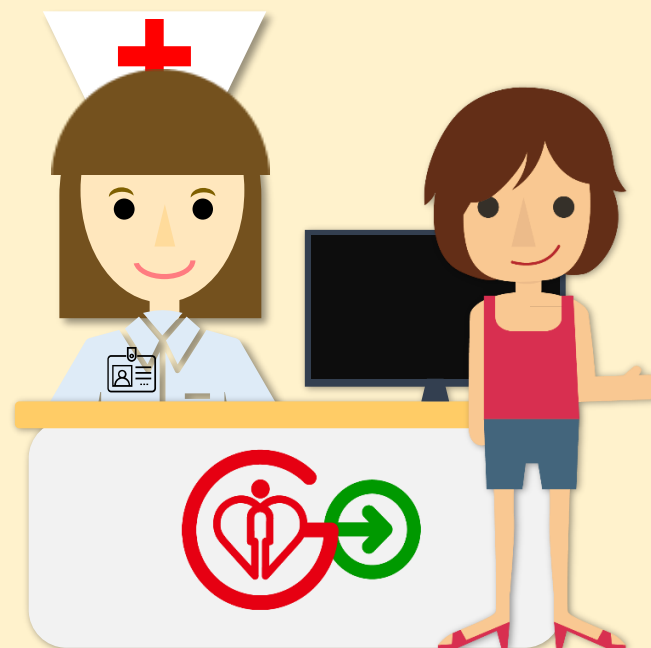
3 啟動帳戶 (選擇親身前往醫院/診所) 啟動帳戶地點詳情於下頁顯示
任選其一



香港身份證



HA Go提供的二維碼



登記三部曲



啟動帳戶地點



The screenshot shows a web browser window with the URL <https://www3.ha.org.hk/hago/>. The page header includes the Hospital Authority logo and the HA Go logo. The navigation menu contains the following items: 關於HA Go, 病人, 照顧者, HA Go 單元, 常見問題, and 最新消息. The '病人' (Patient) menu item is highlighted with a blue arrow and a blue circle containing the number '1'. Below the navigation menu, the '登記' (Registration) section is visible, with a blue arrow and a blue circle containing the number '2' pointing to the '啟動帳戶地點' (Start Account Location) option.

醫院管理局
HOSPITAL
AUTHORITY

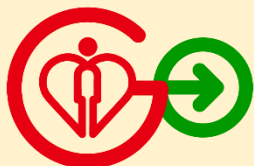
HA Go 關於HA Go 病人 照顧者 HA Go 單元 常見問題 最新消息

登記

> 18歲或以上 > 16歲以下 > 帳戶及登記 - 常見問答

啟動

> 2 啟動帳戶地點



完成登記

恭喜你！
成功加入HA Go
成為正式會員

